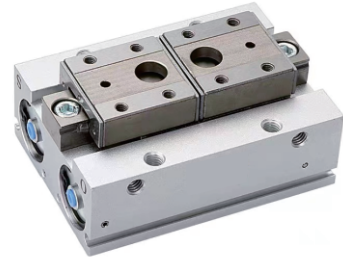


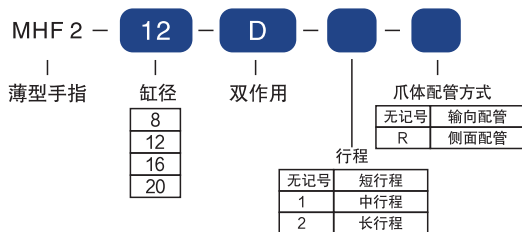
**MHF2 系列薄型气手指**

● 产品特性

- 1、与MHZ2系列，高度缩小1/3；
- 2、节省空间，且产生的力矩减小，下弯减少，精度提高；
- 3、每种规格的开闭都有长、中、短3种行程。



● 订购代码

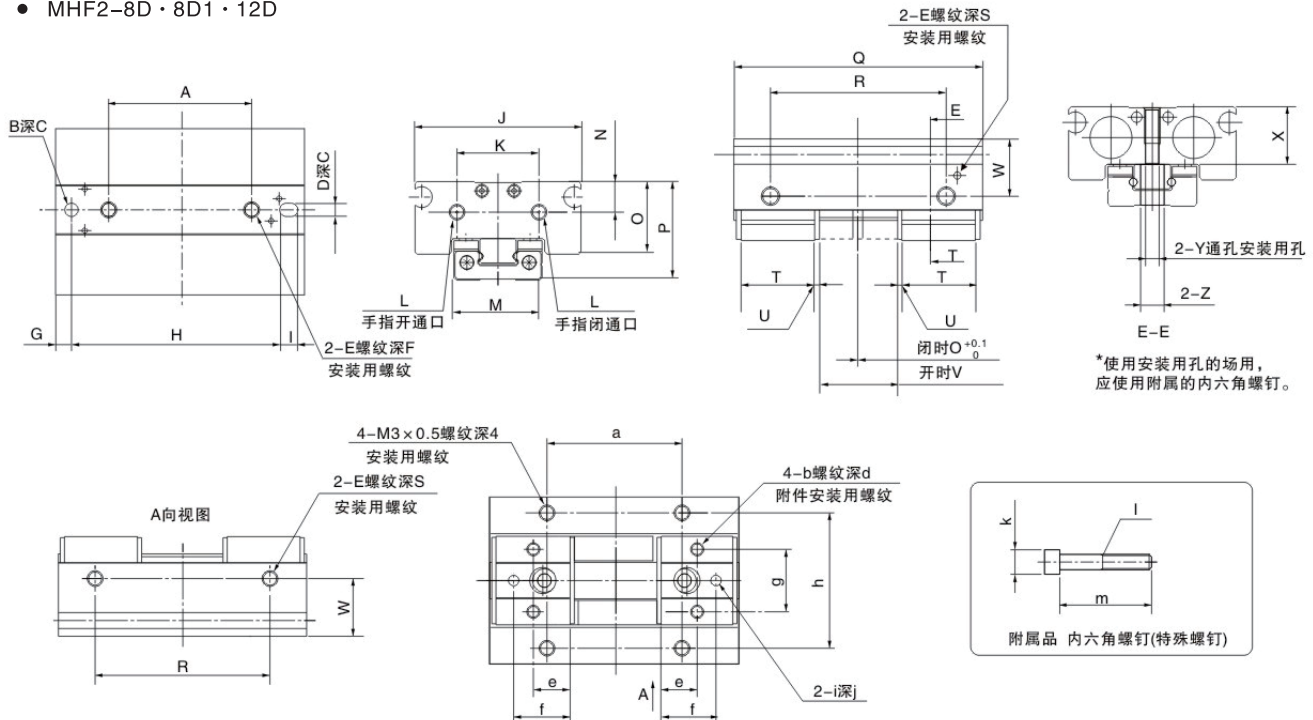


● 技术参数

型号	8	12	16	20
使用流体	空气（不给油）			
使用压力范围（MPa）	0.15~0.7	0.1~0.7		
环境和流体温度	-10°C~+60°C			
重复精度	±0.05*			
最高使用频率	短行程、中行程：120；长行程：60			
动作方式	双作用			
每个手指的有效夹持力（N）	19	48	90	141
开闭行程（两侧）（mm）	8,16,32	12,24,48	16,32,64	20,40,80

● 外形尺寸

● MHF2-8D·8D1·12D

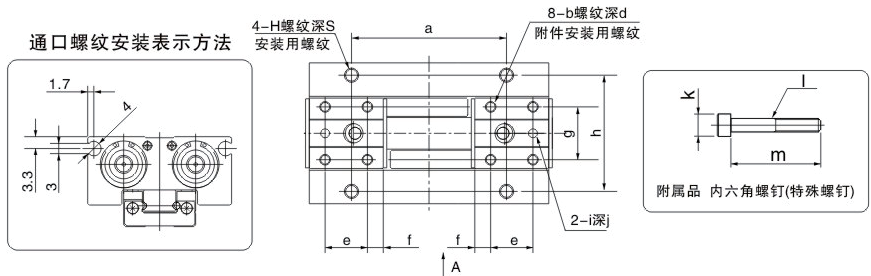
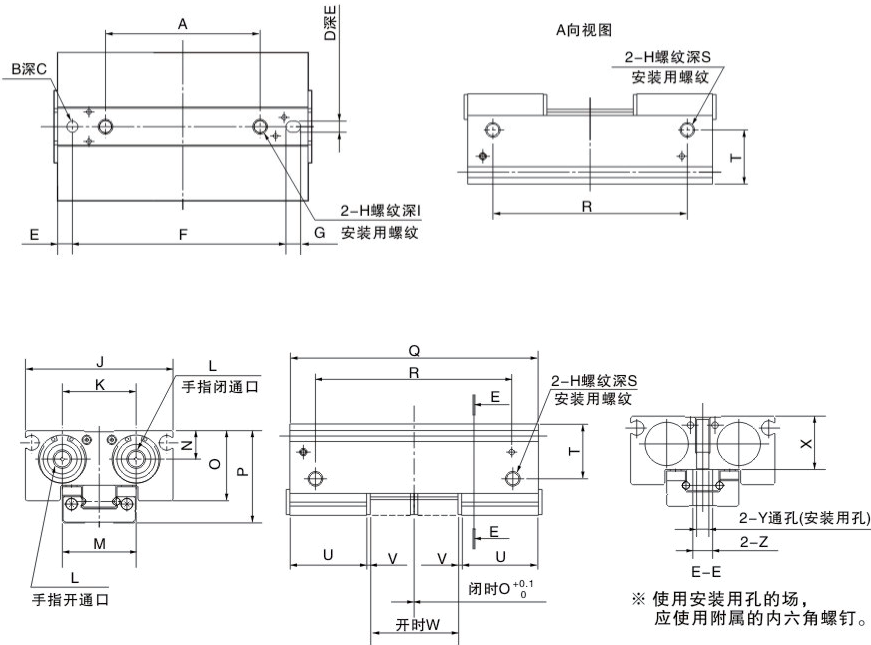


型号	A	B	C	D	E	F	G	H	I	J	K	L	M	N	O	P	Q	R	S	T	U	V	W	X	Y	Z	a	b	c	d	e	f	g	h	i	j	k	l	m
MHF2-8D	16	φ2.5H9 <sup>+0.025</sup> <sub>0</sub>	16	φ2.5H9 <sup>+0.025</sup> <sub>0</sub>	M3×0.5	7	3	28.3	3.4	32	15.8	M3×0.5	17 <sup>0</sup> <sub>-0.01</sub>	5.9	14	19	36	22	4	12	0.8	8±1	11	11	φ2.6	φ4.5	14	M2.5×0.45	3	6	10	12	26	φ2H9 <sup>+0.025</sup> <sub>0</sub>	2	φ4	M2.5×0.45	15	
MHF2-8D1	28	φ2.5H9 <sup>+0.025</sup> <sub>0</sub>	28	φ2.5H9 <sup>+0.025</sup> <sub>0</sub>	M3×0.5	7	3	40.3	3.4	32	15.8	M3×0.5	17 <sup>0</sup> <sub>-0.01</sub>	5.9	14	19	48	34	4	14	0.8	16±1	11	11	φ2.6	φ4.5	26	M2.5×0.45	3	7	11	12	26	φ2H9 <sup>+0.025</sup> <sub>0</sub>	2	φ4	M2.5×0.45	15	
MHF2-12D	26	φ3H9 <sup>+0.030</sup> <sub>0</sub>	26	φ3H9 <sup>+0.025</sup> <sub>0</sub>	M4×0.7	10	4	42	4	40	20	M5×0.8	20 <sup>0</sup> <sub>-0.01</sub>	7.7	19	25	52	38	5	18	1	12±1	15	14.8	φ3.4	φ5.5	28	M3×0.5	4	9	14	15	33	φ2.5H9 <sup>+0.025</sup> <sub>0</sub>	2.5	φ5	M3×0.5	20	

**MHF2 系列薄型气手指**

● 外形尺寸

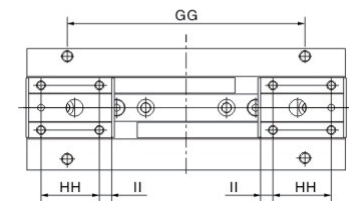
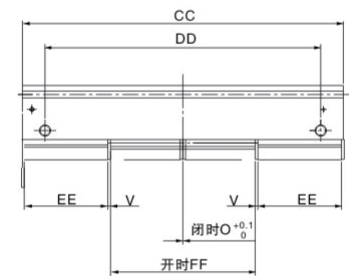
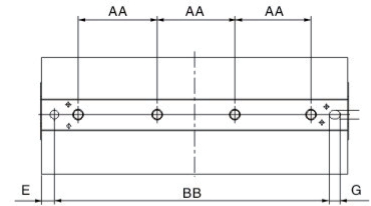
- MHF2-12D1 · 16D · 16D1 · 20D · 20D1



型号	A	B	C	D	E	F	G	H	I	J	K	L	M	N	O	P	Q	R	S	T	U	V
MHF2-12D1	42	φ3H9 <sup>+0.030</sup> <sub>0</sub>	3	φ3H9 <sup>+0.025</sup> <sub>0</sub>	4	58	4	M4×0.7	10	40	20	M5×0.8	20 <sup>0</sup> <sub>-0.1</sub>	7	19	25	68	54	5	15	21	1
MHF2-16D	38	φ4H9 <sup>+0.030</sup> <sub>0</sub>	3	φ4H9 <sup>+0.030</sup> <sub>0</sub>	6	57.5	5	M5×0.8	12	50	26	M5×0.8	27 <sup>0</sup> <sub>-0.1</sub>	10.6	24	33	72	52	5.5	20	25	1.2
MHF2-16D1	60	φ4H9 <sup>+0.030</sup> <sub>0</sub>	3	φ4H9 <sup>+0.030</sup> <sub>0</sub>	6	79.5	5	M5×0.8	12	50	26	M5×0.8	27 <sup>0</sup> <sub>-0.1</sub>	10.6	24	33	94	74	5.5	20	29	1.2
MHF2-20D	38	φ5H9 <sup>+0.030</sup> <sub>0</sub>	4	φ5H9 <sup>+0.030</sup> <sub>0</sub>	6	71	6	M6×1	15	62	33	M5×0.8	32 <sup>0</sup> <sub>-0.1</sub>	13	30	41	86	56	6	25	31	1.2
MHF2-20D1	66	φ5H9 <sup>+0.030</sup> <sub>0</sub>	4	φ5H9 <sup>+0.030</sup> <sub>0</sub>	6	99	6	M6×1	15	62	33	M5×0.8	32 <sup>0</sup> <sub>-0.1</sub>	13	30	41	114	84	6	25	36	1.2

型号	W	X	Y	Z	a	b	d	e	f	g	h	i	j	k	l	m
MHF2-12D1	24 <sup>+1</sup>	14.8	φ3.4	φ5.5	44	M3×0.5	4	12	4.5	15	33	φ2.5H9 <sup>+0.025</sup> <sub>0</sub>	2.5	φ5	M3×0.5	20
MHF2-16D	16 <sup>+1</sup>	20	φ4.3	φ7.5	36	M4×0.7	4	15	5	20	43	φ3H9 <sup>+0.025</sup> <sub>0</sub>	3	φ5	M3×0.5	20
MHF2-16D1	32 <sup>+1</sup>	20	φ4.3	φ7.5	58	M4×0.7	4	18	5.5	20	43	φ3H9 <sup>+0.025</sup> <sub>0</sub>	3	φ5	M3×0.5	20
MHF2-20D	20 <sup>+1</sup>	25	φ5.2	φ10	40	M4×0.7	4	16	7.5	24	52	φ3H9 <sup>+0.025</sup> <sub>0</sub>	3	φ5	M3×0.5	20
MHF2-20D1	40 <sup>+1</sup>	25	φ5.2	φ10	68	M4×0.7	4	20	8	24	52	φ3H9 <sup>+0.025</sup> <sub>0</sub>	3	φ5	M3×0.5	20

- MHF2-8D2 · 12D2:16D2 · 20D2



\*未注明尺寸与同缸径D1系列相同。  
\*未注明尺寸与同缸径D1系列相同。

型号	AA	BB	CC	DD	EE	FF	GG	HH	II
MHF2-12D1	17	64.3	72	58	18	32 <sup>+1</sup>	50	8	5
MHF2-16D	26	94	104	90	27	48 <sup>+1</sup>	80	18	4.5
MHF2-16D1	36	127.5	142	122	37	64 <sup>+1</sup>	106	26	5.5
MHF2-20D	42	159	174	144	46	80 <sup>+1</sup>	128	30	8